

**Objet : Installation de ledcontrol display**

**1) téléchargement :**

Téléchargement de la dernière version de l'application sur <http://www.espace-led.com/!assistance/>

Choisir l'onglet « applications, Télécommande, logiciels & Utilitaire »

Prendre dans cette liste, soit le logiciel pour croix, soit le logiciel pour panneau

Logiciels, Utilitaires, ... à télécharger ci-dessous et à installer :  
(À utiliser, uniquement dans le cadre d'une maintenance ou dans le cadre d'une formation à distance prévue avec un responsable hotline ESP-Enseignes)

**suivez bien la procédure d'installation avant de connecter le câbles USB/Série, reportez-vous à la dernière page du doc d'install si problème !** [Installation pilote / driver .pdf](#) & [Install Prolific Drivers .zip](#)

**Utilisation Simplifiée de la télécommande (Heure, Température) :**

Appli./Utili. **Contrôle PC** : sans installation:  
[TeamViewerQS\\_fr](#)

avec installation:  
[TeamViewer\\_6.0.11052](#)

Drivers Auto-Detect :  
[Prolific Cable Série / USB .zip](#)  
[Tous les Drivers \(ancien\) .zip](#)  
[Windows 98 Bluetooth .zip](#)  
[W2K XP Vista 7 Bluetooth .zip](#)

Logiciels de Contrôle des Enseignes :  
Croix Pré-Programmées :  
pour [Croix v10 .zip](#)  
pour [Panneaux v10 .zip](#)

Ancienne Version de Croix :  
pour [Croix v8\\_10 .zip](#)  
**avec les drivers !**

Programmables MultiColors :  
[Ledcontrol Display v2](#)  
[Ledcontrol Display v3.0](#)  
[Ledcontrol Display v3\\_1](#)

**avec les drivers !**

**Documentation pour Installation & Utilisation des Logiciels :**

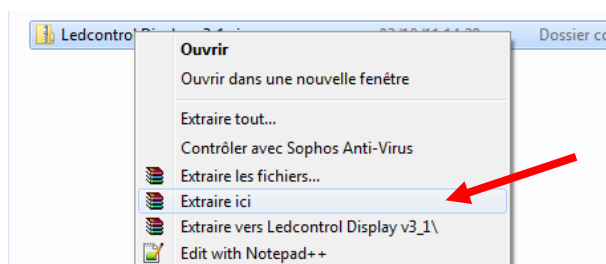
- Installation du logiciel SignSoft en .pdf
- Installation des Pilotes/Drivers .pdf
- Installation du logiciel SignSoft en Word
- Utilisation du logiciel SignSoft .pdf
- Utilisation du logiciel SignSoft .doc
- Utilisation du logiciel SignSoft .zip

Assistance Téléphonique au : **01 60 85 85 19**

	Lundi	Mardi	Mercredi	Jeudi	Vendredi	Samedi	Dimanche
avant 8h30							
de 8h30 à 12h30							
12h30 - 13h30							
de 13h30 à 17h30							
après 17h30							

**2) Décompresser le fichier :**

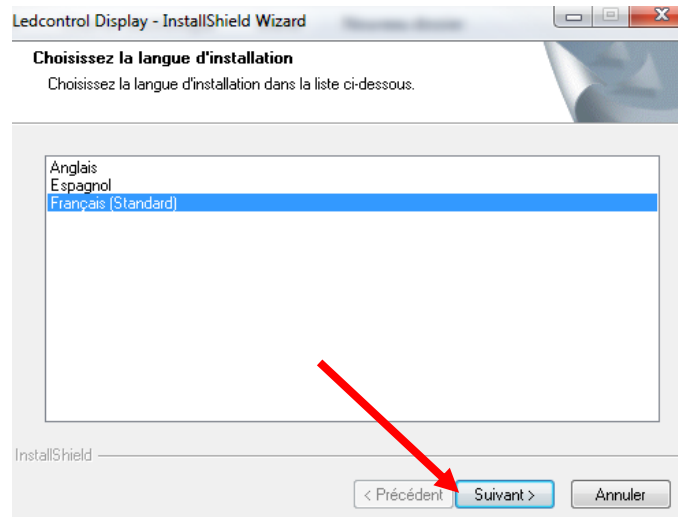
Clique droit sur le fichier télécharger puis sur « Extraire ici »



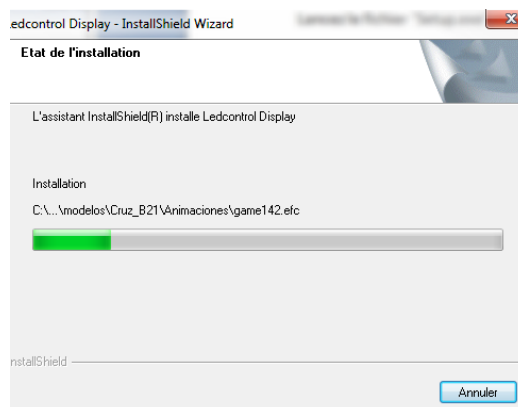
### 3) Installation

Lancez le fichier 'Setup.exe' dans tous les cas d'installations ci-dessous

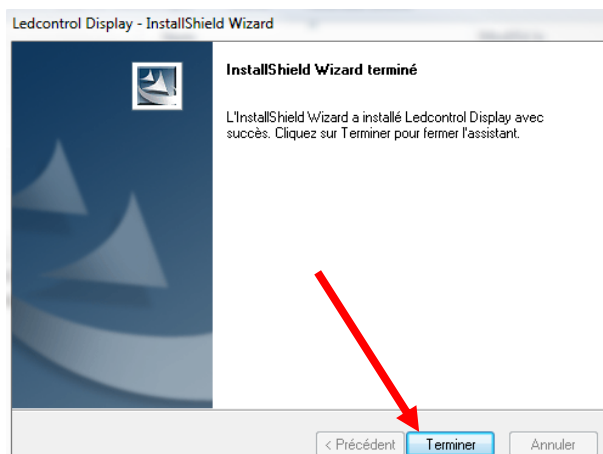
Vous vous trouverez alors face à cette fenêtre



Cliquer sur Suivant, jusqu'à Installer et vous arriverez a cette page.



Puis à la fin de l'installation, vous arriverez a cette page et cliquez sur « Terminer ».




#### 4) Lancement du programme

Choisir FR

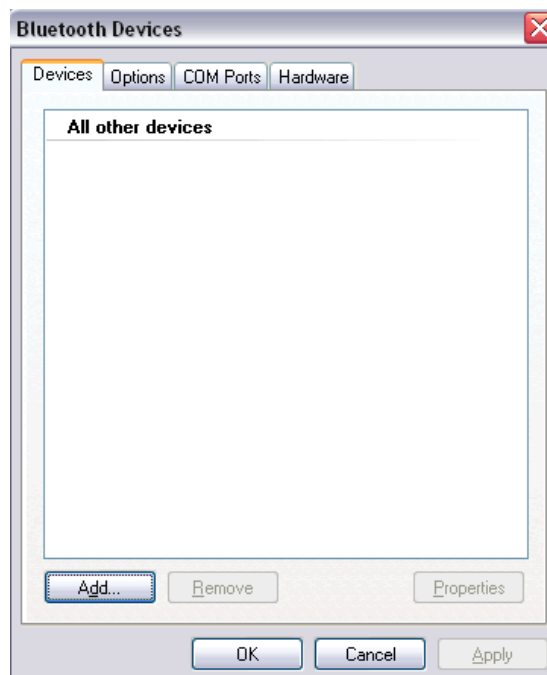


#### 5) connexion par Bluetooth

Insérez la clé Bluetooth sur le port USB de votre ordinateur. Le symbole  apparaît dans la barre des tâches en bas à droite de votre écran.



Une fois les drivers installés, nous cliquons 2 fois sur l'icône et il apparaîtra la fenêtre suivante:



Cliquez sur « Add » et il apparaîtra une autre fenêtre :

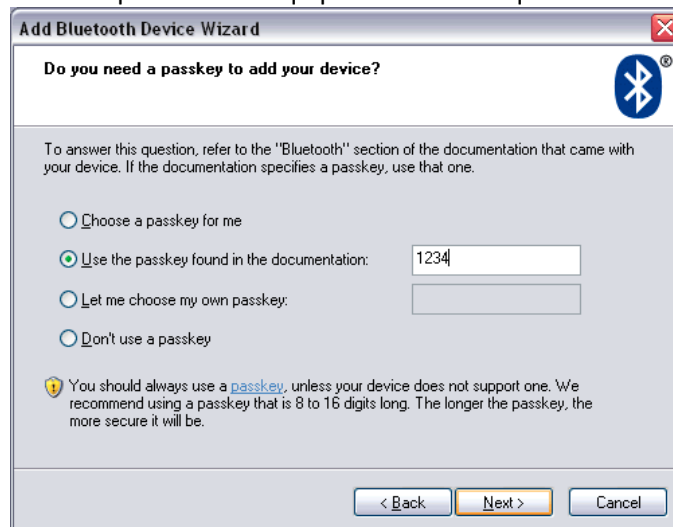


Maintenant nous cochant la case « Mon dispositif est configuré et prêt à être détecté », et Ensuite « Suivant »:

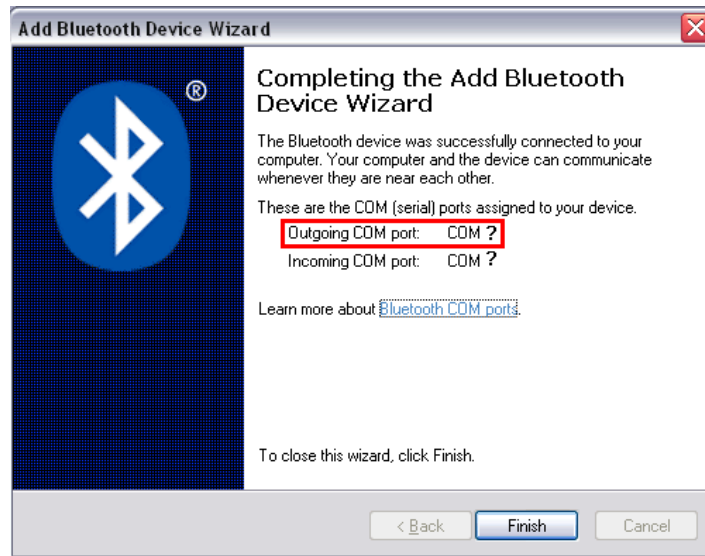
Après quelques instants de recherche, il apparaîtra tous les dispositifs que le système a trouvés:



Sélectionnez le dispositif correspondant à l'équipe et ensuite cliquez sur « Suivant »:



Sélectionnons l'option « Utiliser le mot de passe mentionné dans la documentation », introduisez le mot de passe de l'équipement et ensuite cliquez sur « Suivant ».  
Quelques instants après l'installation du dispositif, il apparaîtra la fenêtre suivante:



Ainsi vous avez les différents ports de communication générés par le Bluetooth. Quand vous devez sélectionner un port de communication dans le logiciel de programmation de l'équipe. Vous choisirez celui qui a été créé comme « Port COM de sortie ».

**NOTE:**

- Si vous changez la clé USB-Bluetooth du port USB, les drivers se réinstalleront de nouveau et il est fort probable que les ports de communication pour travailler avec l'équipe changent alors il faudra vérifier dans le cadre « Port COM » dans la fenêtre du « Dispositifs Bluetooth », si les ports ont changé, il faudra aussi changer la configuration dans le logiciel de programmation de l'équipe.
- Il est possible que l'icône de Bluetooth du côté droit de la barre de travail n'apparaisse pas. Si c'est le cas, vous pouvez la retrouver dans le « panneau de configuration » de Windows.
- Si les drivers ne s'installent pas automatiquement, nous vous recommandons d'installer les drivers de la clé USB-Bluetooth fournis dans le CD de l'équipement (Exécutant le « Setup.exe » dans le fichier « Drivers -> Bluetooth »).