

CONNECTE A UN ORDINATEUR

Il existe plusieurs méthodes de connexion avec un ordinateur. Il faut vérifier si dans la Méthode choisie il existe les options suivantes :

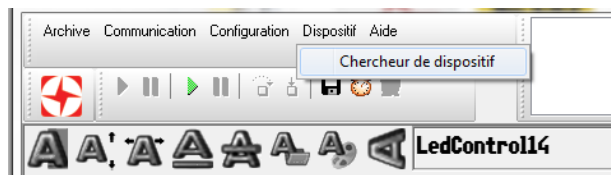
- Bluetooth
- USB au RS485

L'enseigne de Led peut fonctionner sans connexion et même avec l'ordinateur éteint. Quand vous connectez et déconnectez le câble, il faut s'assurer que l'enseigne est éteinte, dans le cas contraire vous pouvez occasionner des erreurs au niveau de l'affichage ou endommager la carte de communications de l'enseigne.

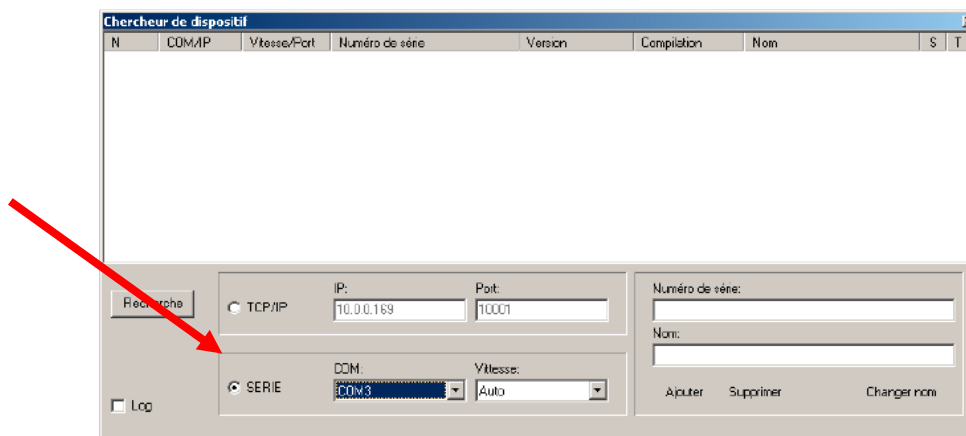
Comment trouver et se connecter à l'enseigne.

Nous disposons d'un « chercheur de dispositifs » qui permet de trouver tous les enseignes que vous avez d'installé.

Pour accéder au « chercheur de dispositifs » cliquez sur « Dispositif » puis « chercheur de dispositifs »:



Vous accédez au « chercheur de dispositifs ». Son aspect est similaire au cadre ci-dessous:

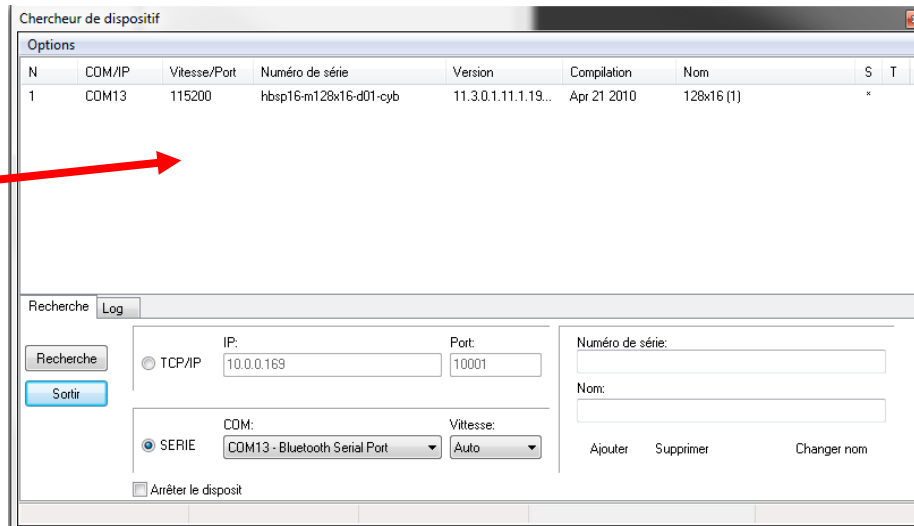


Recherche de l'enseigne



Sélectionner le Port Com de votre enseigne (pour connaître le Port Com de votre enseigne référez-vous au document « installation du logiciel ledcontrol »), laissez la vitesse sur « Auto ». Cliquez sur « Recherche ». (Le processus dur environs 2-10 secondes en fonction de l'équipement connecté. Durant la recherche le bouton « Recherche » reste désactivé.)

Puis l'enseigne apparait dans la liste.



Ensuite vous cliquez sur « Sortir ».

