



**Objet : Ouverture d'une croix  
& Remplacement carte de contrôle**

Avant de commencer :

- Repérez bien le défaut (le centre ou le tour de la croix)
- Utilisez l'Interrupteur Pompier pour couper le courant électrique arrivant à la croix
- Placez votre échelle ou votre nacelle à gauche de la croix

**A/** ouverture de la croix

→ référez-vous au doc « *remplacement Plaque de LEDs.docx* » et suivre les instructions 1/ et/ou 1.1/

**B/** pour une carte de contrôle centrale, repérez la boîte noire (photo ci-après) et retirez toutes les plaques de LEDs gênant l'accès (boîte généralement située vers le haut ou la gauche de la croix)

**C/** pour le démontage des plaques de circuits imprimés des LEDs

→ référez-vous au doc « *remplacement Plaque de LEDs.docx* » et suivre les instructions de 2/ et 3/

**D/** débranchez les câbles **un par un**, et branchez-les aussitôt à la nouvelle carte

**E/** dévissez alors l'ancienne carte de contrôle et placez la nouvelle

**F/** refermez et revissez le boîtier de protection

**F.1/** si, vous n'avez que cette carte à remplacer, testez votre croix avant de refermer

**F.2/** si vous devez également changer une carte de contrôle du tour (généralement située vers la droite ou le bas de la croix sans boîtier noir de protection), répétez alors les opérations de C/ jusqu'à F.2/, sans tenir compte des instructions concernant la boîte noire.

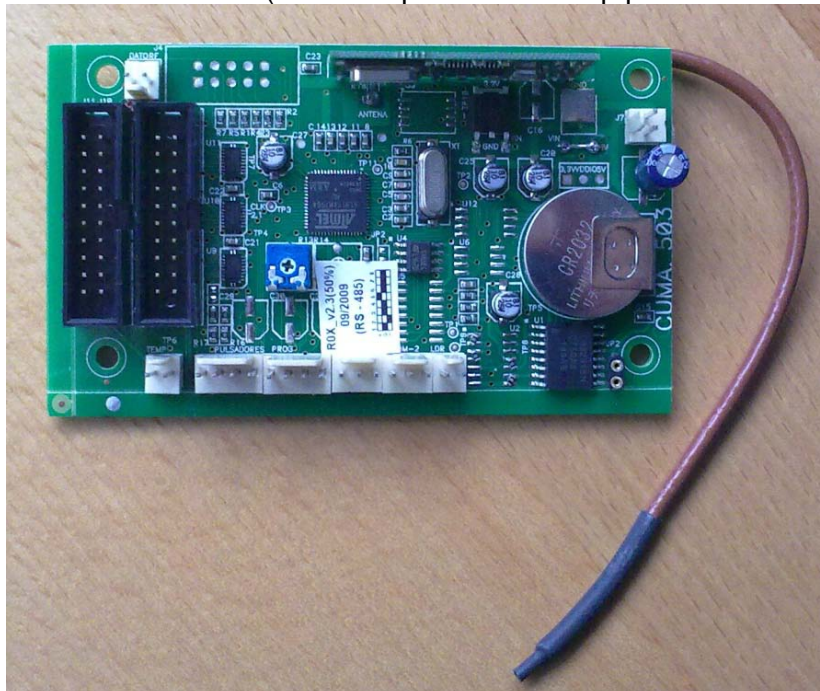
**G/** refermer de la croix

→ référez-vous au « *remplacement Plaque de LEDs.docx* » et suivre les instructions de 6/ à 7.1/

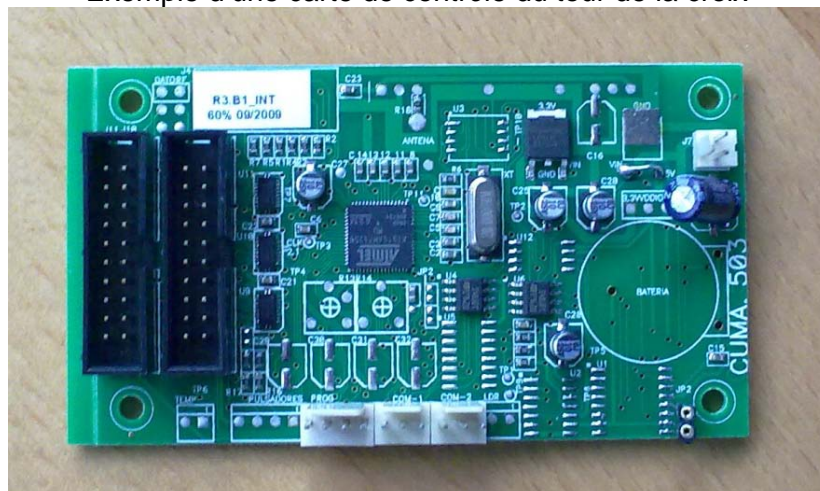
## Boitier noir de protection de la carte centrale de contrôle



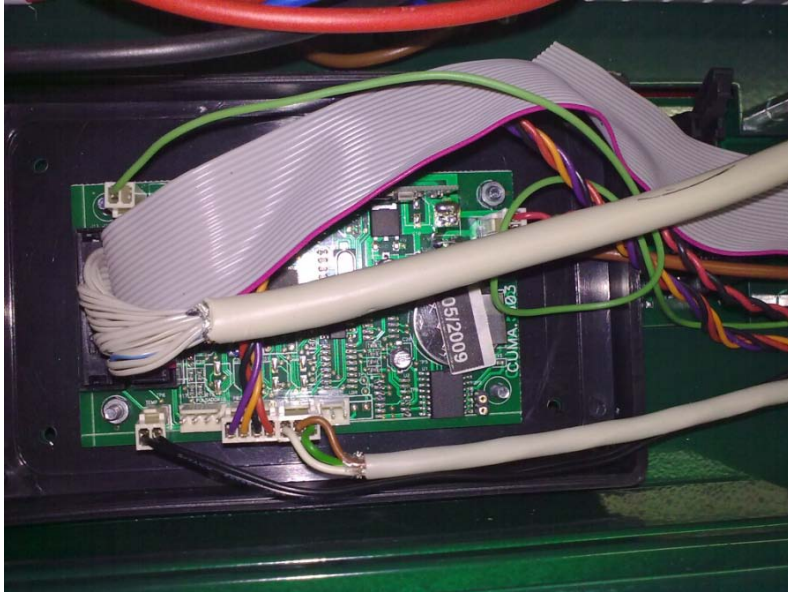
Exemple d'une carte de contrôle centrale (avec une pile et beaucoup plus de connexions que celle du tour)



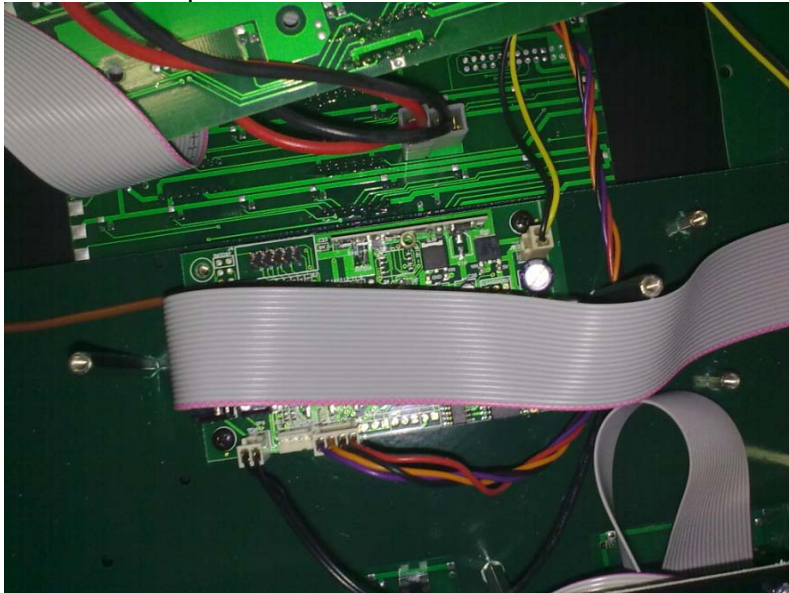
Exemple d'une carte de contrôle du tour de la croix



Exemple en situation d'une carte centrale (dans sa boîte noir)



Exemple en situation d'une carte de contour



Exemple pendant démontage d'une plaque de LED pour donner accès aux organes cachés

